

TYCO ELECTRONICS – Excediendo las Expectativas de Nuestros Clientes

Tyco Electronics es el proveedor mundial líder en componentes electrónicos, soluciones de red y sistemas inalámbricos para sus clientes en 150 países. Las oficinas centrales de Tyco Electronics están en Berwyn, Pennsylvania, USA, y tiene instalaciones localizadas en 54 países, empleando casi 100.000 personas alrededor del mundo – profesionales que constantemente se esfuerzan para crear productos que demuestran ser mejores, más rápidos y más confiables que los de la competencia. TE diseña, fabrica y la comercializa productos que van desde componentes para la industria aeroespacial y automotriz, hasta componentes para telecomunicaciones, computadores y electrónica de consumo.

Hemos logrado gran parte de nuestro éxito a través de la inversión en Investigación y Desarrollo: Tyco Electronics (NYSE: TEL) solicita anualmente más de 1000 patentes, y está dentro de las 100 primeras compañías con mayor número de patentes emitidas en USA.

El compromiso de Tyco Electronics es la ventaja de nuestros clientes.

La División Network Solutions es uno de los más grandes proveedores de sistemas y componentes de infraestructura para redes de datos, telecomunicaciones y energía. La unidad de negocios **AMP NETCONNECT** es líder mundial en cableado estructurado de telecomunicaciones, con sistemas de cableado en cobre y fibra óptica que se adaptan a todas las aplicaciones: desde telefonía análoga hasta tecnologías de 10Gbps y superiores.

! AMP NETCONNECT es la marca líder en soluciones de cableado blindado!



DISTRIBUIDORES AUTORIZADOS AMP NETCONNECT

COLOMBIA (57):

Bogotá D.C. (1): AYB INDUSTRIAL Y COMERCIAL LTDA.: Trv. 22 No. 83 - 66 * Tel.: (1) 256 7766 / Fax: 610 0559 * DAGA S.A.: Autopista Norte No. 118 - 30 * Tel.: (1) 603 1000 / Fax: 601 0830 * ELÉCTRICOS Y COMUNICACIONES ALFA.: Cr. 12 No. 17 - 95 Ofc 202 * PBX: (1) 286 6600 * ELECTRO INDUSTRIALES BOGOTA LTDA.: Cr. 12 No. 16 - 12 * Tel.: (1) 334 5210 * GLOBAL MANUFACTURA Y DISTRIBUCIÓN.: Cr. 41 No. 132 - 45 * Tel.: (1) 625 0500 * MICROLINK LTDA.: Cl. 59 No. 9 - 44 Piso 2 * Tel.: (1) 314 7240 / Fax: 211 4525 * **Cali (2):** BETELCOM.: Calle 13B No. 27A - 172 Bloque 2B Bodega 6 * PBX (2) 690 7400 * ELECTRICOS DEL VALLE S.A.: Cr. 4 No. 16 - 09 * Tel.: (2) 886 1500 / Fax: 883 3413 * **Medellin (4):** CONECTAR S.A.: Cr. 43 a No. 19 A - 87 Local 6 * Tel.: (4) 262 5240 * **Pereira:** DISTEC LTDA.: Cr. 7 No 21 - 43 Piso 2 * Tel.: (6) 333 4218 * **Barranquilla (5):** FELIX TORRES Y CIA LTDA.: Cr. 42 F No. 80 - 254 Local 201 * Tel.: (5) 378 5997 / Fax: 378 5610.

GUATEMALA (502): NET SOLUTIONS. 8 Av 2-01, Zona 10, Plaza Apolo Local 10. Tel. 23613806. Fax. 23614071.

Tyco Electronics Colombia Ltda

Bogotá: Carrera 25 # 68-42
Tels: 254 4444 - Fax: 254 4440
E-mail General: katty.bernal@tycoelectronics.com

Web Site: www.ampnetconnect.com
Portal en Español: www.ampnetconnectnews.com
Catálogo Electrónico: www.tycoelectronics.com



Tyco Electronics se reserva la modificación de la Información contenida aquí sin previo aviso. AMP, AMP NETCONNECT, AMPTRAC, MRJ21, MPO, Tyco Electronics y su logo son marcas registradas. Todos los derechos reservados - 2007



AMP NETCONNECT Total System Solutions



AMP NETCONNECT SOLUTIONS DIVISION

AMP NETCONNECT como unidad de negocios de **Tyco Electronics**, desarrolla, fabrica, y provee una amplia gama de productos y sistemas de infraestructura de comunicaciones para clientes en los mercados de gobierno, educación, salud, financiero, manufactura y tecnología. AMP NETCONNECT se ha establecido como el más importante proveedor de las tecnologías de cable de cobre de par trenzado y fibra óptica para sistemas de cableado estructurado en instalaciones comerciales, incluyendo una completa línea de soluciones para cableado residencial. Los sistemas y soluciones AMP NETCONNECT incluyen:

- Cables de uso Interior y Exterior
- Salidas de Telecomunicaciones
- Sistemas para Cableado Zonal
- Productos para Cuarto de Telecomunicaciones
- Patch Cord y Cables de Conexión
- Conectores MT-RJ, LC, SC, ST; Plugs RJ, 110XC y CHAMP Telco
- Línea de conectores para segmentación de capa física SECURE
- Sistema para Sistema de Identificación y Etiquetado

- Sistema Modular de Alto Desempeño ACO PLUS
- Sistema Inteligente de Gestión y Administración AMPTRAC
- Sistemas de Alta Densidad para Data Center: MPO y MRJ21
- Sistema de Conectividad Industrial ETHERSEAL
- Sistemas de Cableado para el Hogar HOME NET-WORKS
- Sistemas de Potencia AMPINNERGY y Undercarpet
- Switches LAN, Conversores de Medio y Wireless LAN AP
- Herramientas y Accesorios

El portafolio de soluciones de conectividad AMP NETCONNECT ofrece sistemas completos monomarca de cableado en cobre y fibra óptica. Cada solución AMP NETCONNECT diseñada e instalada por un canal autorizado ND&I tiene el apoyo logístico, técnico y comercial así como la extensión de las garantías de producto y aplicación:



Los Sistemas **AMP NETCONNECT** están respaldados por la Garantía de Fábrica de Tyco Electronics, cubriendo rendimiento, componentes y aplicaciones, por un periodo de 25 años.

Tyco Electronics ejerce un liderazgo activo en los Comités de Estándares Internacionales al ser miembro de los siguientes Comités de Normalización:

TIA TR42, TIA FO, ECA/CEMA, IEC/CENELEC/JTC1/ITU, IEEE 802, ATM PHY/ATM Forum, SFF Committee, etc. Certificaciones ISO 9001, ISO 14001, QS9000 y TL9000. En Desarrollo del Programa 6 Sigma.

¡ Cuenten con AMP NETCONNECT !

Tenemos un amplio portafolio de productos y soluciones en cobre y fibra óptica que se adaptan a las necesidades de cada empresa, incluyendo los Sistemas Categoría 5e, 6/6A, 7/7A bajo los estándares ANSI/TIA/EIA 568B e ISO/IEC 11801:

- Programa de Verificación de Rendimiento a través de ETL, UL, Delta, ó GHMT AG.
- Programa de Verificación de Flamabilidad a través de ETL, UL ó CSA.
- Programa de Verificación de Aplicaciones (BER) con ETL.

LA RED GLOBAL DE INVESTIGACIÓN Y DESARROLLO DE TYCO ELECTRONICS

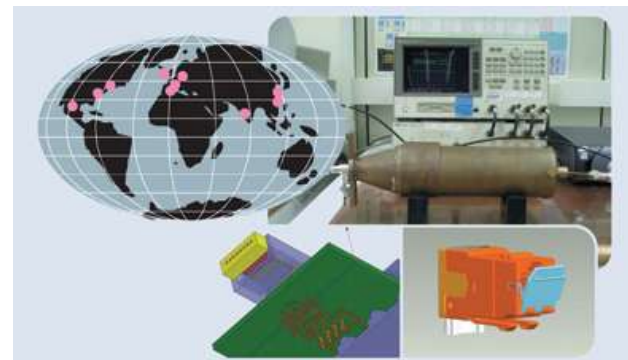
Tyco Electronics, fabricante líder mundial de tecnología de comunicaciones globales, ha diseñado y evaluado múltiples opciones para soportar las futuras velocidades en las redes LAN. La extensiva investigación requerida en los laboratorios para soportar las aplicaciones actuales y emergentes, combinada con muchos años de experiencia en desarrollo para los proveedores de telecomunicaciones globales, resulta en las sorprendentes soluciones para 10 GbE sobre cobre y fibra óptica que ofrecemos en todo el mundo. Las oficinas centrales de AMP NETCONNECT están ubicadas en Leuven (Bélgica), y nuestros Centros de R&D están localizados en España, el Reino Unido, Estados Unidos, Méjico, India y China.

Cursos de Certificación AMP ACT

El objetivo de los cursos es desarrollar las habilidades y el conocimiento técnico necesario para implementar Sistemas de Cableado Estructurado en cobre y en fibra óptica, bajo los parámetros establecidos por los estándares internacionales ANSI/EIA/TIA e ISO/IEC. Para este propósito Tyco/AMP cuenta con un Ingeniero Electrónico graduado y AMP ACT Trainer con Certificación Profesional BICSI RCDD/NTS. Cada día de curso equivale a 7 créditos (CEC) dentro del programa BICSI RCDD.

- **AMP ACT I:** Instalación y Conectorización de Sistemas de Cableado Estructurado.
- **AMP ACT II:** Certificación, Detección y Solución de Problemas en Sistemas de Cableado Estructurado.
- **AMP ACT III:** Diseño de Sistemas de Cableado Estructurado.
- Curso/Taller de Instalación Sistemas en Cobre y Fibra disponible a través de nuestra red de distribuidores autorizados.

La información de las agendas completas y los costos de los cursos AMP ACT serán suministradas directamente a través de Tyco Electronics Colombia Ltda. La programación está disponible en la sección de Resources/Training/Classroom de nuestra página Web.



Sistema AMP XG STP – 10 Gigabit Ethernet

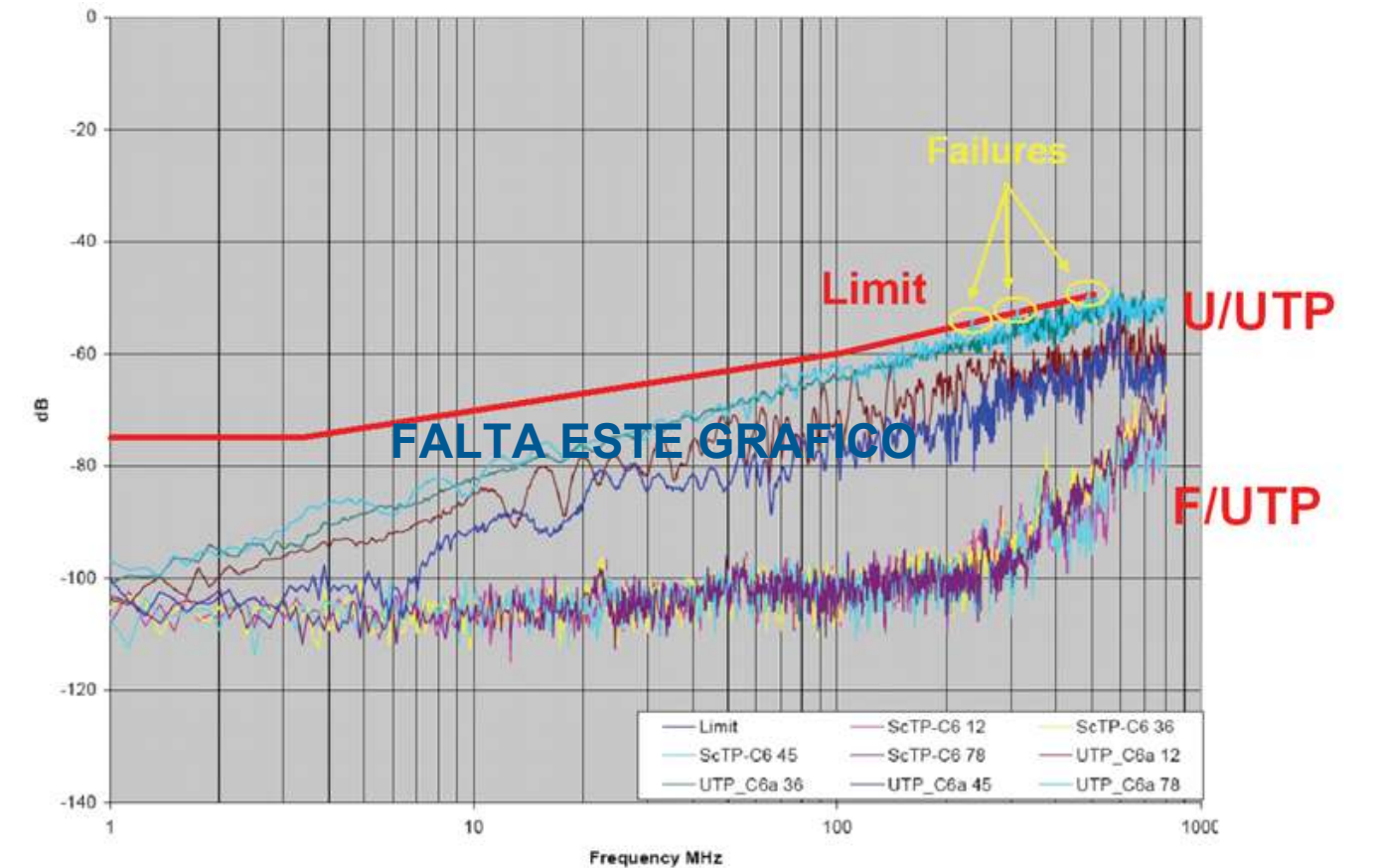
Tyco Electronics es el fabricante de componentes electrónicos pasivos más grande del mundo. Tenemos más de 30 años de experiencia en soluciones blindadas con ingeniería en USA y Europa, evolucionando desde los sistemas coaxiales IBM 3270 hasta los actuales S/FTP Clase F_A. Desarrollamos los productos ! – Inventores del “Vampire” Tap y del Thinnet Tap; Co-inventores del DEC Connect y del IBM Data Connector.



¡ El Jack AMP-TWIST puede ser conectorizado en menos de 90 segundos !



Nuestra recomendación en el uso de los Sistemas Blindados para 10Gbps, hasta ahora está siendo reconocida por la industria como la mejor opción para el transporte de las tecnologías de alta velocidad actuales y futuras...Las aplicaciones 10GbE son críticas y requieren una infraestructura de telecomunicaciones confiable. Comparado con el Sistema UTP, las soluciones STP presentan una Capacidad de Shannon mayor (aprox. 20% mejor), un mejor desempeño frente al ANEXT (+20dB en todas las frecuencias), y una superior inmunidad al ruido EMI/RFI; además, tiene mayor densidad (al tener menor diámetro) y mejor desempeño que las soluciones UTP. La IEEE aprueba estas soluciones para transportar 10GbE hoy !.



Sistema AMP XG STP – 10 Gigabit Ethernet

! AMP NETCONNECT es la marca líder en soluciones de cableado blindado !

Nuestras soluciones han sido verificadas y certificadas por laboratorios independientes (ETL, Delta y GHMT). Claramente los Sistemas Blindados muestran desempeño superior:

Comparison of 10G Critical Parameters		
	UTP	STP
EMC Mitigation mechanism	Twist Rate	Twist rate + EM Screen
Coupling attenuation (EMC factor)	40 dB	90 dB (Cat.7)
Separation from power cables (EN 50174-2)	50 mm up to 200 mm	No separation up to 35m, 5mm up to 50 mm
ANEXT testing	Mandatory	Not necessary
ANEXT margins	Fail / 0 dB	25 dB
Background noise	Fail	10 dB

Nuestros sistemas blindados son los más sencillos y rápidos de instalar del mercado. Tenemos un amplio portafolio de cables blindados y patch cord tipo S/FTP, F/FTP y F/UTP, y paneles para conexión sencilla a tierra:



Desde su lanzamiento en el 2004, la Herramienta SL de Tyco Electronics ha tenido una amplia aceptación en el mercado global. Desarrollada para los Jacks y Paneles Serie SL de AMP Categorías 3, 5e, 6/6A, 7/7A, es una herramienta sin impacto para conectar simultáneamente los 4 pares, disminuyendo el tiempo de instalación y aumentando la calidad y consistencia de las instalaciones logrando un rendimiento eléctrico superior.

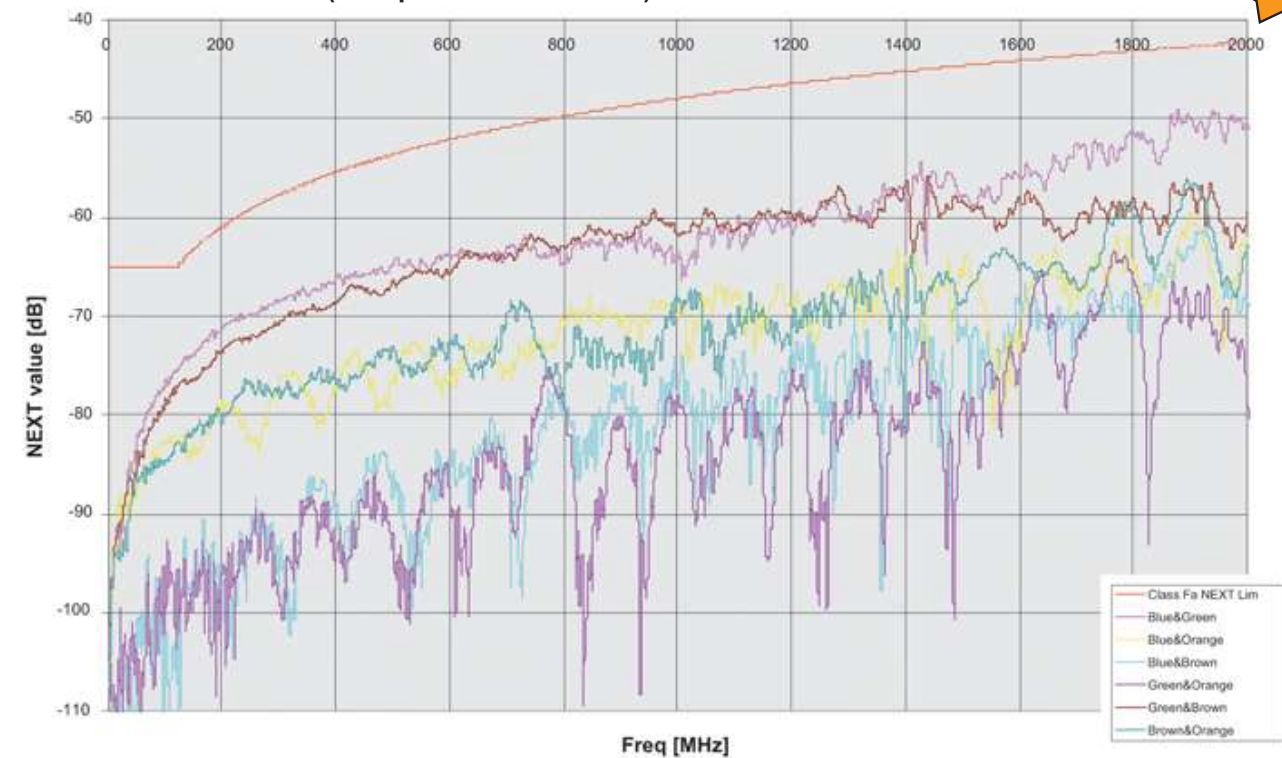
Sistema AMP-TWIST-7AS SL – Categoría 7/7A

El conector **AMP NETCONNECT AMP-TWIST-7AS** es la evolución técnica de la exitosa tecnología AMP-TWIST desarrollada en el 2004 por Tyco Electronics. Esta tecnología combina la facilidad en la instalación con un diseño compacto que provee alta densidad. Con 4 recámaras, es compatible completamente con IEC 61076-3-104.



Nuestro conector ha sido diseñado para ser instalado fácil y rápidamente, así como para ofrecer un rendimiento muy superior al límite impuesto por la futura Categoría 7A de 1GHz. Con un excelente desempeño EMC (blindaje) y un diseño de avanzada, obtiene resultados hasta 1.5GHz en todos sus pares. Con este ancho de banda se cierra la brecha entre el desempeño del conector y los cables PiMF (S/STP) de muy alto rendimiento, resultando en un sistema con una frecuencia de operación que es el doble (2GHz) de la futura Categoría 7A; ofreciendo así el más alto rendimiento y la mayor vida útil para un sistema de cableado de telecomunicaciones universal.

Rendimiento en Enlace Permanente 2 Conexiones Clase FA (extrapolado hasta 2 GHz). Borrador FPDAM ISO/IEC 11801



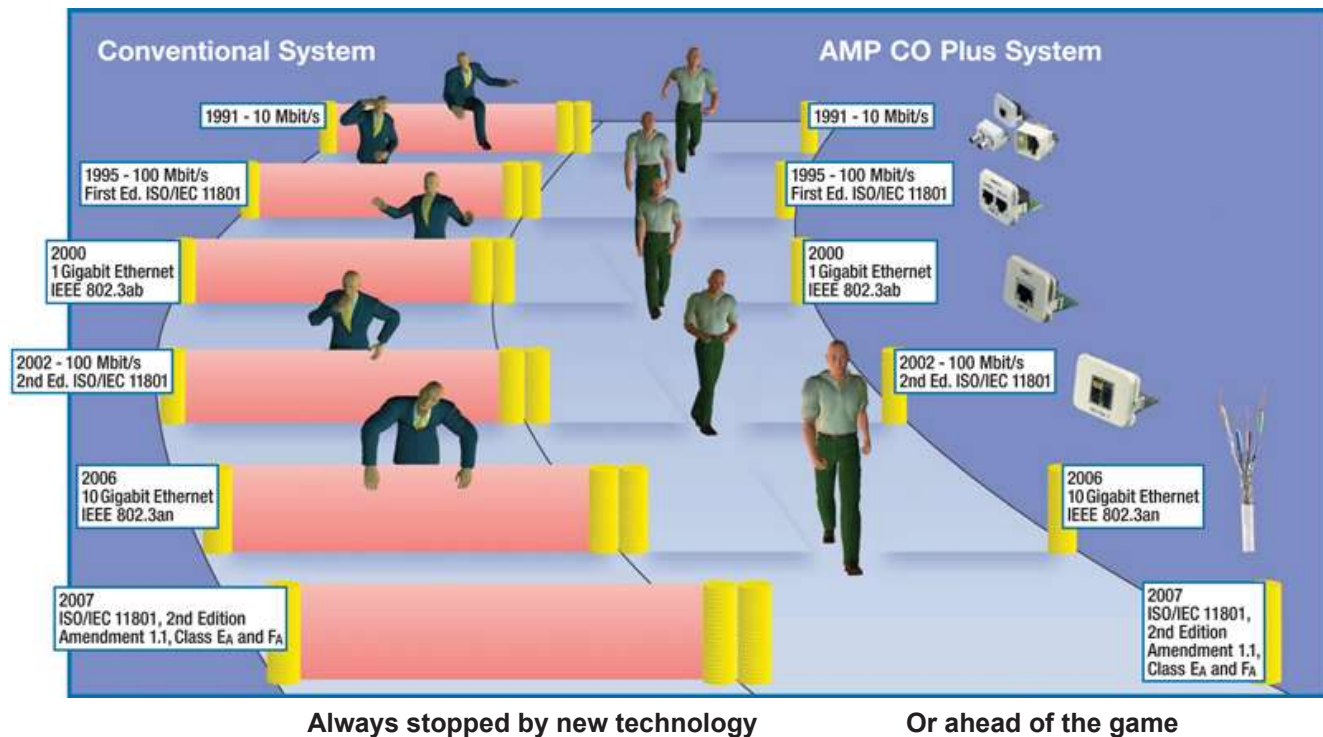
Sistema ACO PLUS – Categoría 7/7_A

¡ Mucho más que 10GbE sobre Cobre !. Es el más moderno y flexible sistema del mercado con aplicaciones de chaqueta compartida. La diferencia más sorprendente del sistema radica en que la interfaz de conexión es intercambiable. Los estándares ISO 11801/EN 50173 permiten cambiar de aplicación reemplazando el módulo de conexión externo (inserto); manteniendo conectado el cable entre outlet y el panel. Tyco tiene disponible una amplia gama de insertos para un gran número de aplicaciones distintas, logrando un rendimiento ISO Clase D, E/E_A, F/F_A, y “G”. Nuestro conector de borde ha sido comprobado hasta 2GHz.



AMP Communications Outlet (ACO)

Inicialmente fue desarrollado para soportar la convergencia desde coaxial, twin axial e IBM Data Connector hacia RJ45. Más de 200 diferentes insertos creados hasta el momento. Más de 10 millones de insertos vendidos en el mundo. Record de permanencia en el mercado: más de 19 años bajo el mismo concepto. Es el sistema que ha demostrado tener el mayor ancho de banda. Soporta aplicaciones de gran capacidad como 10GBASE-T, CATV y más.



Sistema AMP XG Fiber – 10 Gigabit Ethernet

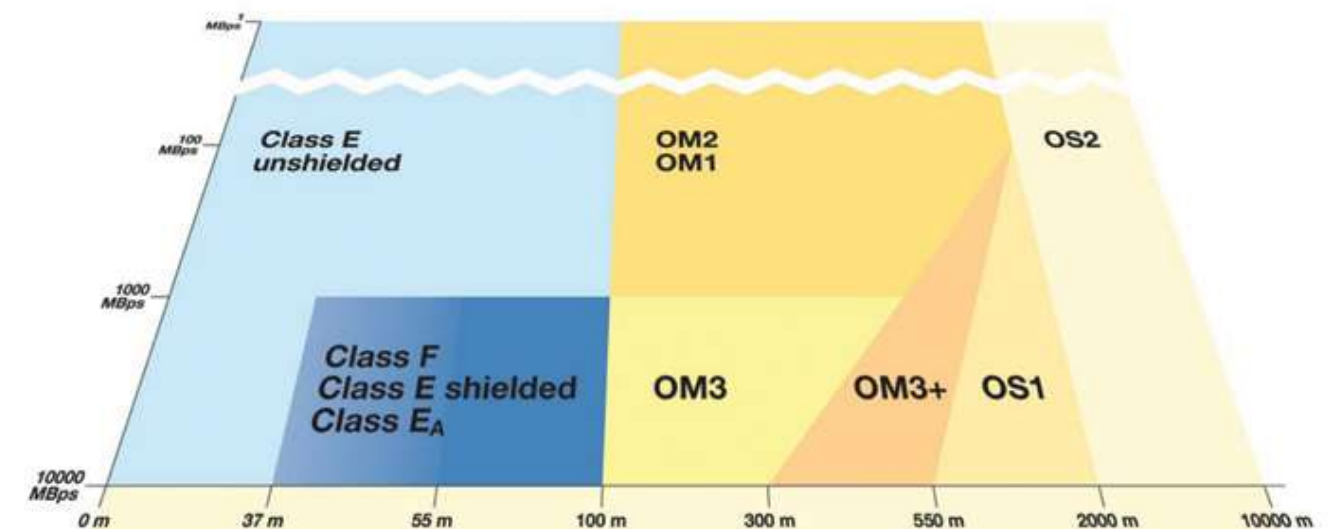
La mejor opción para una infraestructura de cableado “a prueba de futuro”. Cumple con los estándares ANSI/TIA/EIA 568B.3-1 (LOF) e ISO/IEC 11801 (OM3). Recuerde: la fibra óptica es más pequeña, liviana, tiene más ancho de banda, tiene menos pérdidas, es inmune a la interferencia externa, inmune al ANEXT, y no genera Crosstalk como sucede con Sistemas en Cobre. Si desea implementar enlaces 10GbE costo-efectivos hasta 300m ó 550m, utilizando los equipos LAN económicos 10GBASE-SR, no dude en utilizar nuestras fibras OM3 y OM3+.

Tyco Electronics es fabricante # 1 de conectores de fibra óptica del mundo; le ofrecemos una amplia gama de productos ST, SC, LC y MT-RJ, como también conectores FC, MU, MPO y Para-Optix™. Nuestros conectores de fibra permiten diferentes métodos de terminación (Epoxy, LightCrimp y LightCrimp Plus) para que pueda elegir el más adecuado para su proyecto.

Nuestros cables de fibra óptica están diseñados para lograr el máximo rendimiento en enlaces con fuentes VCSEL y LASER FP. Los patch cord son probados en fábrica para verificar su rendimiento por IL y RL.



Data Rate vs. Transmission Distance



SECURE PRODUCTS

La codificación por colores y el diseño muesca-ranura de los conectores SECURE segmenta y protege su valiosa red de datos



En instalaciones militares, data center, instituciones financieras o en redes locales seguras, la protección y la segregación de los datos puede ser una tarea monumental. Pero ahora con la línea completa de conectores de cobre y fibra óptica SECURE de **AMP NETCONNECT**, la protección de su red es tan fácil como conocer sus colores. Utilizando una combinación especial de ranura-muesca y barreras moldeadas en el producto, la línea SECURE está modificada para evitar la conexión con productos no-SECURE o de un segmento de red diferente.

Debido a la gran demanda de servicios de hosting seguros, muchas compañías están ofreciendo servicios a múltiples clientes en el mismo sitio, a menudo con los servidores muy cercanos entre sí. Las consecuencias de una conexión inadvertida o una conexión errada, pueden comprometer completamente ambos clientes. Al usar colores específicos para segregar los clientes, es intuitivamente evidente cuál jack o adaptador debe conectarse con cuál plug, eliminando así el riesgo en la asignación de los servicios.

Características

- Es la solución para manejar múltiples redes de forma segura: riesgo reducido de una cross conexión indebida, acceso físico inadvertido, no autorizado, o acceso malicioso.
- Conectores con muesca, adaptadores y patch cord evitan conexiones inapropiadas entre redes/clientes distintos con acceso común: los colores facilitan la identificación de la red, y los conectores convencionales no cazan con los de la línea SECURE.

Productos:

- Todos los beneficios de los conectores convencionales (incluyendo forma y tamaño), los cuáles utilizan las mismas técnicas de conectorización tradicionales.
- Diez variantes (colores) disponibles para MT-RJ, LC y MPO, y seis variantes para RJ-45; plug universal para facilitar los test de los conectores MT-RJ y LC.
- Los cassettes MPO SECURE tiene un frontal en MT-RJ SECURE o LC SECURE.
- Línea completa de patch cord incluyendo híbridos.



SISTEMA MPO & MRJ21 PARA DATA CENTER Y SAN

Soluciones Conectorizadas en Fábrica "Plug & Go"

Muchas veces el cableado es dado por hecho...pero al realizar una correcta inversión en infraestructura de IT, ahorrará tiempo, dinero y frustraciones a corto plazo, y a su vez facilitará las futuras actualizaciones de su red. El cableado para Data Center y SAN es un activo crítico para la empresa y para los clientes pues requiere:

- Capacidad de manejar una inmensa cantidad de datos a gran velocidad
- Rápida implementación y facilidad de cambios
- Alta densidad
- Alta confiabilidad (*Zero Downtime*)

Para cumplir con estos requisitos, Tyco Electronics ha desarrollado un sistema de cableado en cobre y fibra óptica específico para estas aplicaciones, y especialmente diseñado para estos ambientes críticos. Ahora, las redes pueden instalarse y ponerse en marcha en minutos, no en horas ni semanas; tampoco requiere herramientas, consumibles, pruebas en campo ni entrenamiento especializado. **¡ Todo esto significa un costo total reducido !**



Simple y rápido de instalar:

- Realice el tendido de los cables troncales entre los gabinetes que requiera interconectar.
- Instale los cassettes en los paneles modulares.
- Inserte el plug de los cables troncales en los cassettes.

Modular y adaptable:

- Cassettes de fibra óptica con opción de conectores frontales ST, SC, LC, MT-RJ.
- Opción de fibra 62.5; 50; 50XG y Monomodo.
- MRJ-21 con cassettes para 10/100 y 1GbE.
- Cables de Fan-Out para máxima flexibilidad.
- Opción de monitoreo físico con AMPTRAC.

Máxima densidad:

- Hasta 72 fibras (MPO) ó 48 puertos RJ-45 (MRJ-21) por cada RU.
- Hasta 96f ó 24 pares por cada cable troncal.
- Rendimiento 1 y 10Gps en menos espacio.
- Menor espacio en gabinetes y ductos.

Escalable:

- Componentes modulares, pre-conectorizados y re-utilizables simplifican los cambios en la red de datos y facilitan el crecimiento.
- La inversión de capital es escalable gracias a su modularidad.

Confiable:

- Los cables y módulos son ensamblados y probados en fábrica.
- Proceso de alta precisión.
- Control de calidad excepcional.

Eficiente en costos:

- Menor mano de obra requerida para la instalación, conectorización y test.
- Costos secundarios reducidos por espacio y consumibles de instalación.
- Menor tiempo de puesta en marcha del sistema logrando una rápida productividad del Data Center y SAN.

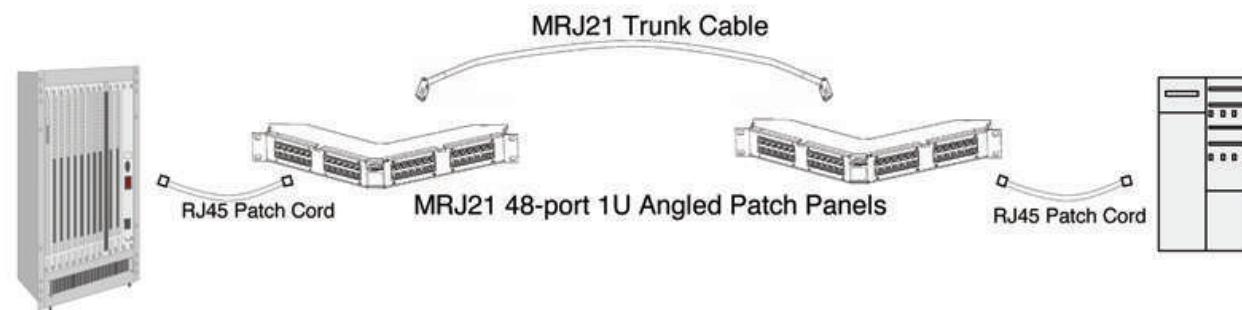
SISTEMA MPO & MRJ21 PARA DATA CENTER Y SAN

Soluciones Conectorizadas en Fábrica "Plug & Go"

MRJ-21: Conector de alta densidad (24p) desarrollado por Tyco Electronics, con 6 puertos 1Gbps en un tamaño de 1/3 del conector RJ21X.

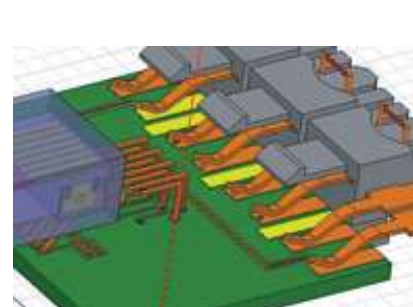


MPO: Conector de 12 hilos desarrollado por NTT (FOCIS 5). El conector MTP® es un MPO mejorado; desarrollado por US Conec Ltd.



Tyco Electronics desarrolló el conector MRJ-21 para los fabricantes de equipos de networking (OEM), con el objeto de aumentar la densidad y disminuir los costos de los puertos de los equipos activos, facilitando a la vez el manejo de los cables de conexión. El sistema ha sido diseñado y probado en laboratorios independientes, para el transporte de aplicaciones 10/100BASE-T, con alimentación simultánea a través de PoE, estándar IEEE802.3af.

Fabricantes de Equipos con Interfaz MRJ-21: Alcatel, Lucent / Riverstone, Barco Xenia, EIT, EntriSphere, Foundry Networks, Force10 Networks, Fujitsu, IBM, Motorola, NMS Communications, Proworks, Stratex Networks, Tellabs / Vivace, UT Starcom.



El Software de Simulación Estructural de Alta Frecuencia permite simular y probar las características electromagnéticas del conector.

SISTEMA AMPTRAC™ (IIMS)

Sistema de Administración y Gestión Inteligente de la Infraestructura

AMPTRAC IIMS es un sistema de monitoreo automático que ha revolucionado la forma de administrar y gestionar las redes. Está basado en el portafolio de productos AMP NETCONNECT conformado por paneles, patch cord, sensores y equipos analizadores, así como del software de gestión automática de la capa física de iTRACS Corporation. Las soluciones para los sistemas de cobre y fibra óptica, Data Center (MRJ21 & MPO) y Equipos Activos, están disponibles tanto para las redes existentes como para las redes antiguas. Una vez instalado el hardware y configurada la base de datos, el software despliega en pantalla la topología completa de la red y de los gabinetes en tiempo real.

Características y Beneficios del Sistema:

Acceso en tiempo real a la información para identificar y aislar la fuente del problema. * Iniciar una orden de trabajo para los MACs, y notificación automática cuando el trabajo es completado. * Enviar un e-mail, alarma, o foto cuando ocurre un cambio en el los gabinetes. * Monitoreo de red permanentemente (24/7) incrementando la seguridad, y como elemento disuasivo para los cambios no autorizados. * Provee la documentación de la infraestructura de cableado para la recuperación en desastres. * Acceso al software local o remoto * Reducción de los costos operativos y del downtime de la red al: mejorar los niveles de servicio, reducir el tiempo de respuesta en la detección de los problemas, mejorar la utilización de los activos tecnológicos, proveer información precisa y oportuna sobre la infraestructura.

Componentes del Sistema AMPTRAC:

- Analizador: es el dispositivo que monitorea las conexiones entre los sensores de paneles-equipos y se comunica con la base de datos.
- Cables de I/O: conectan los sensores de paneles-equipos al Analizador.
- Patch Panel: paneles con sensores integrados.
- Sensor Strip: sensores de contacto aplicados sobre los equipos electrónicos.
- Patch Cord: utilizan un "9" conductor integrado para establecer la conexión entre los sensores de contacto de paneles y/o equipos.
- Software IM: desarrollado por iTRACS para administrar los analizadores y correlacionar la información enviada por estos con el modelo de la infraestructura cliente.
- Servidor: equipo de alto desempeño ubicado en el centro de cómputo requerido para la instalación del Software IM.

