

# AMP Hi-D

## Nuevas Configuraciones para Cableados de Alta Densidad



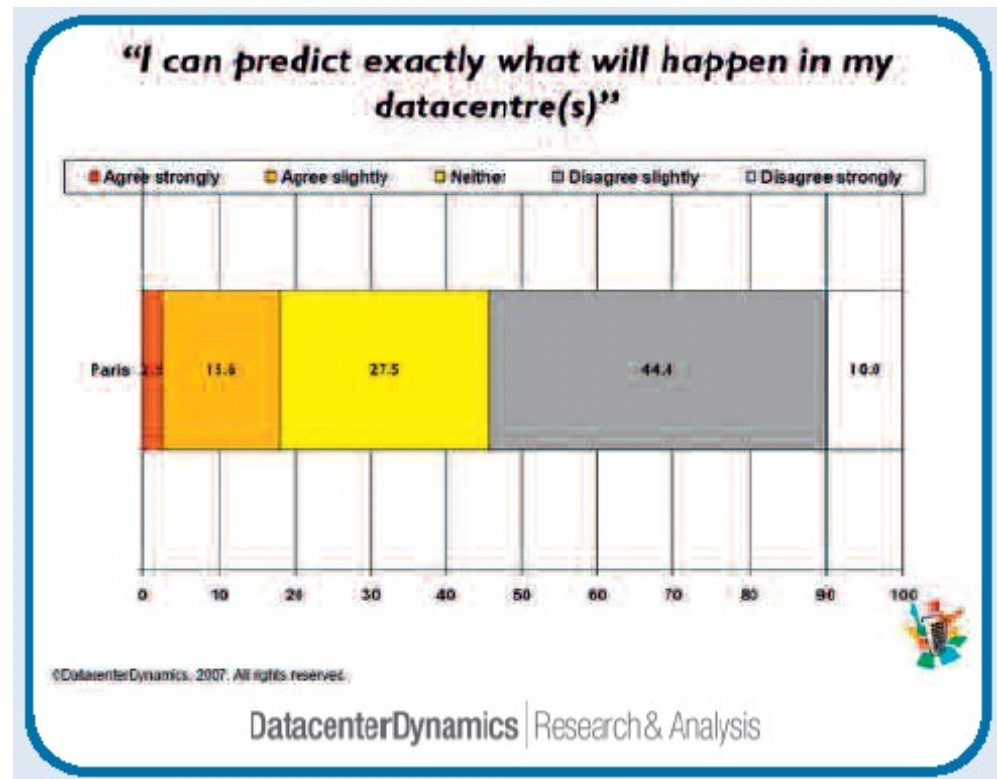
# Introducción

Hoy en día, el rendimiento es probablemente el criterio de mayor peso para adquirir un sistema de TI.

En un centro de datos hay una gran cantidad de sistemas trabajando en estrecha colaboración, por lo cual muchos factores son importantes para garantizar una operación confiable y libre de errores.

Incluso en un entorno de oficina, los clientes prestan atención a la imagen global de una solución de infraestructura evaluando aspectos como:

- Costo de operación
- Mantenimiento
- Tiempo de inactividad
- Problemas mecánicos
- Documentación, Administración de Infraestructura

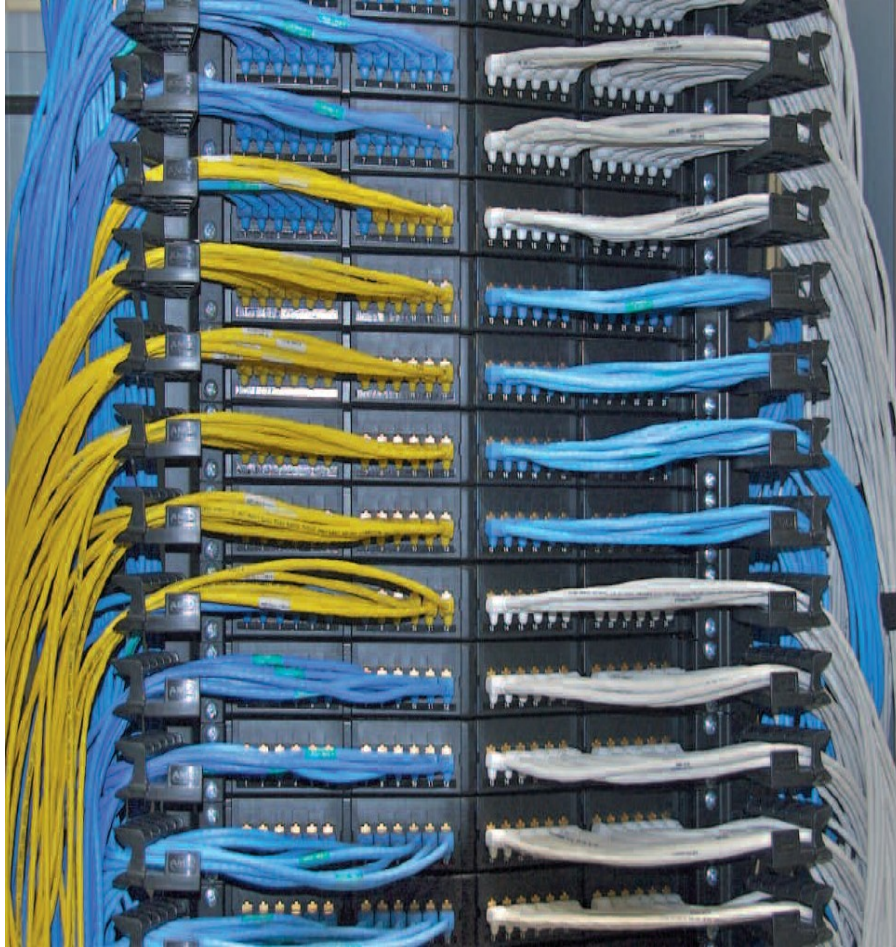


# Plataforma de Cableado AMP Hi-D



# Sistema AMP Hi-D

---



El Sistema AMP Hi-D comprende un amplio rango de productos para la organización, mantenimiento y manejo de cableado en una red.

Consiste principalmente en paneles angulados, racks y gabinetes de construcción robusta, organizadores de gran capacidad y otros accesorios complementarios.

El diseño patentado de los organizadores permite que los patch cords se mantengan libres de tensión, asimismo, fomenta una zona de conexión ordenada y sin congestiones.

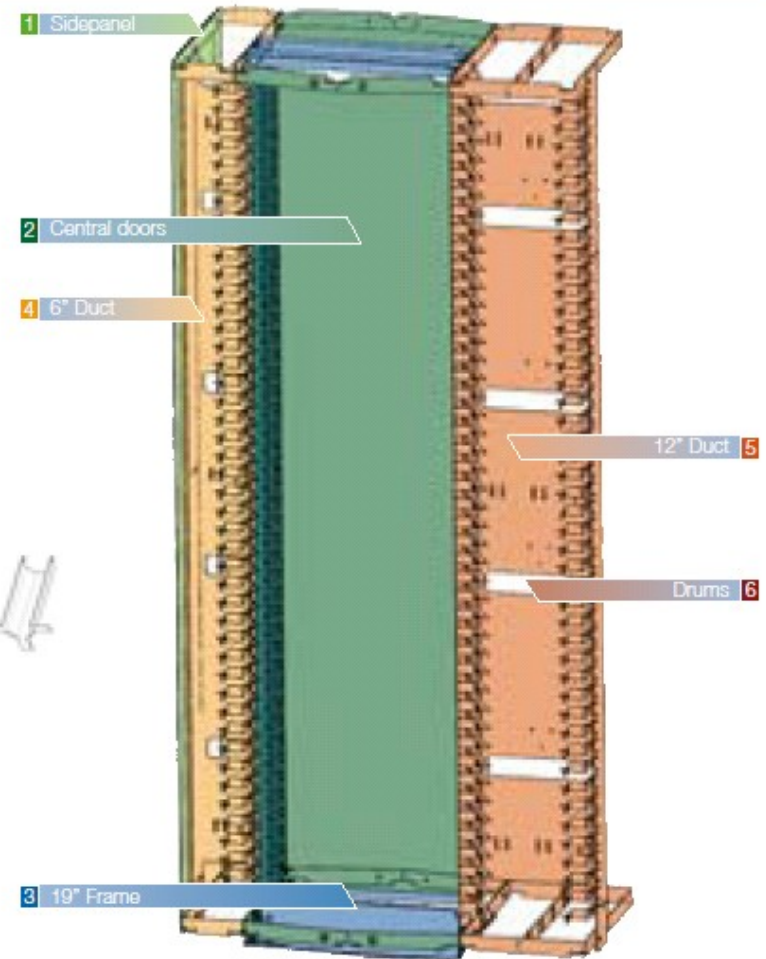
Los paneles angulados eliminan la necesidad de usar organizadores horizontales, esto incrementa drásticamente el espacio disponible en el rack o gabinete, lo cual convierte el sistema en una solución además de confiable, efectiva en costo.

El diseño de los paneles cuenta con un sistema de “empalme automático” el cual permite que se monten uno sobre otro y simplifica el proceso de instalación.

# Cómo se configura?

## Hi-D Open Frames

Description	Part Number
Hi-D Sidepanel	<b>1</b> 0-1671112-1
Hi-D Central doors	<b>2</b> 0-1671110-1
Hi-D 19" Frame (Metric)	<b>3</b> 0-1671106-1
Hi-D 19" Frame (UNC)	<b>3</b> 0-1671106-2
Hi-D 6" Duct left	<b>4</b> 0-1671107-1
Hi-D 6" Duct right	<b>4</b> 0-1671108-1
Hi-D 12" Duct	<b>5</b> 0-1671109-1
Hi-D Drums	<b>6</b> 1-1671111-1



# Rack Hi-D

---

Altura de 2200 mm. 45UR.

Construcción de aluminio reforzado.

Patrón universal EIA de identificación de unidades.

Color negro (RAL 9005).

Description	Thread	Part Number
AMP Hi-D 19" 2 post rack	Metric	1-1671106-1
AMP Hi-D 19" 4 post rack	Metric	0-1671141-1



# Ductos Laterales y Central

---

Altura de 2200 mm. 45UR.

Ductos laterales izquierdo y derecho de 6" ó 12".

Ducto central de 12".

Incluyen organizadores verticales Hi-D.

Incluyen puerta delantera y trasera con cerradura.

Description	Part Number
AMP Hi-D 6" cable duct left	1-1671107-1
AMP Hi-D 6" cable duct right	1-1671108-1
AMP Hi-D 12" cable duct	1-1671109-1



# Puerta Central

---

Permite una apariencia de gabinete cerrado.

2 puertas (frontal ó posterior).

Ventiladas.

Con cerradura.

Description	Part Number
AMP Hi-D central doors	1-1671110-1



# Pared Lateral

---

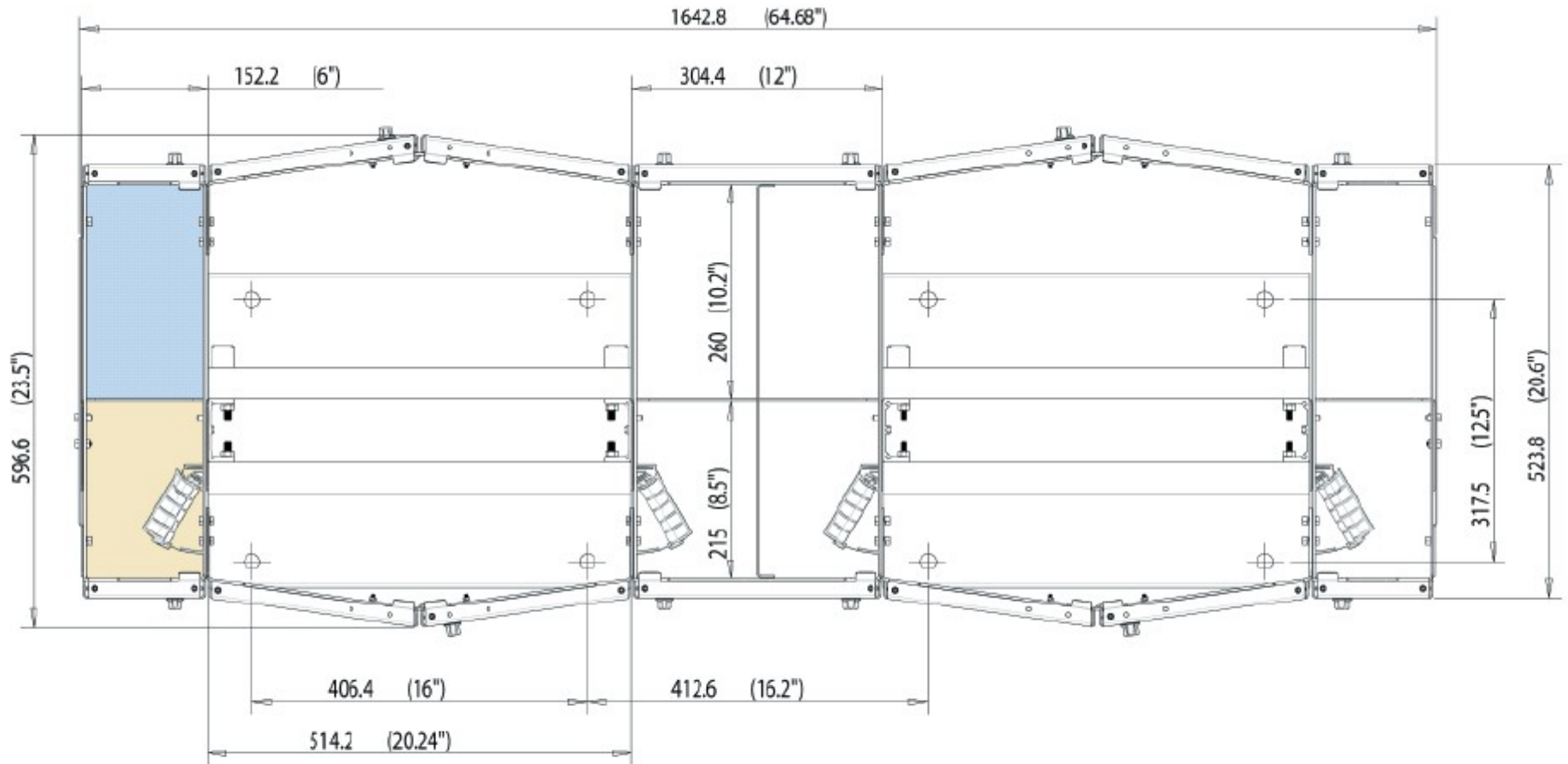
Pared lateral sólida o perforada.

Description	Part Number
AMP Hi-D sidepanel	1-1671112-1





# Vista superior



-  Back Channel Area
-  Front Channel Area

# Tabla de Capacidad (1) AMP Hi-D

## Capacity Study

### Cable type

Description	Cable Diameter	AMP Hi-D 12" cable duct 300 (W) x 260 (D)	AMP Hi-D 6" cable duct 150 (W) x 260 (D)	Max. used # HU's
Cat. 5e UTP	5,1 mm	1080	540	45
Cat. 5e FTP	6,2 mm	1080	540	45
Cat. 5e S/FTP	6,5 mm	1080	540	45
Cat. 6 UTP	5,7 mm	1080	540	45
Cat. 6 FTP	7,6 mm	960	480	40
Cat. 6 PIMF C 250	7,4 mm	960	480	40
Cat. 7 PiMF C 600	7,0 mm	960	480	40
Cat. 7 PiMF 600	7,8 mm	960	480	40
Cat. 7 PiMF 1200	8,1 mm	888	444	37

### Patch cord type

Description	Cable Diameter	AMP Hi-D 12" cable duct 300 (W) x 260 (D)	AMP Hi-D 6" cable duct 150 (W) x 260 (D)	Max. used # HU's
Cat. 5e	ø 5,2 – 5,6 mm	1080	540	45
Cat. 6	ø 5,3 – 5,9 mm	1080	540	45

Note: capacities are based upon a fill rate of 100% vs the max used HU's

# Tabla de Capacidad (2) AMP Hi-D

## Fill Capacity of Hi-D Cable Ducts

### Cable type

Description	Cable Diameter	AMP Hi-D 12" cable duct		AMP Hi-D 6" cable duct	
		Back Channel Area (mm <sup>2</sup> )	Max. # cables @ 40% fill rate	Back Channel Area (mm <sup>2</sup> )	Max. # cables @ 40% fill rate
Cat. 5e UTP	5,1 mm	78000	1527	39000	764
Cat. 5e FTP	6,2 mm	78000	1033	39000	517
Cat. 5e S/FTP	6,5 mm	78000	940	39000	470
Cat. 6 UTP	5,7 mm	78000	1223	39000	612
Cat. 6 FTP	7,6 mm	78000	688	39000	344
Cat. 6 PIMF C 250	7.4 mm	78000	725	39000	363
Cat. 7 PIMF C 600	7,0 mm	78000	811	39000	406
Cat. 7 PIMF 600	7,8 mm	78000	653	39000	327
Cat. 7 PIMF 1200	8,1 mm	78000	605	39000	303

### Patch cord type

Description	Cable Diameter	AMP Hi-D 12" cable duct		AMP Hi-D 6" cable duct	
		Front Channel Area (mm <sup>2</sup> )*	# cables	Front Channel Area (mm <sup>2</sup> )*	# cables
Cat. 5e	5,2 – 5,6 mm	63000	1023	31500	512
Cat. 6	5,3 – 5,9 mm	63000	922	31500	461

Note: capacities are based upon a fill rate of 40% according to ANSI/TIA/EIA-569-B

\* See footprint

# Panel Angulado Hi-D

19" de ancho.

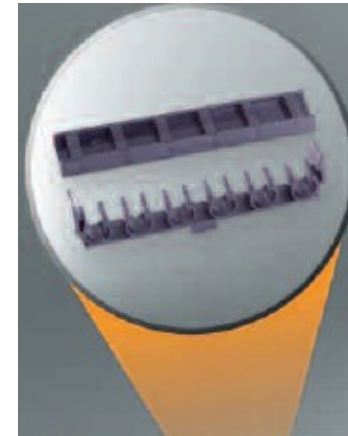
4 módulos de 6 puertos.

Puede ser cargado con jacks y cable UTP ó STP.

Barra organizadora trasera, ajustable y removible.

Clips de soporte para cable incluidos.

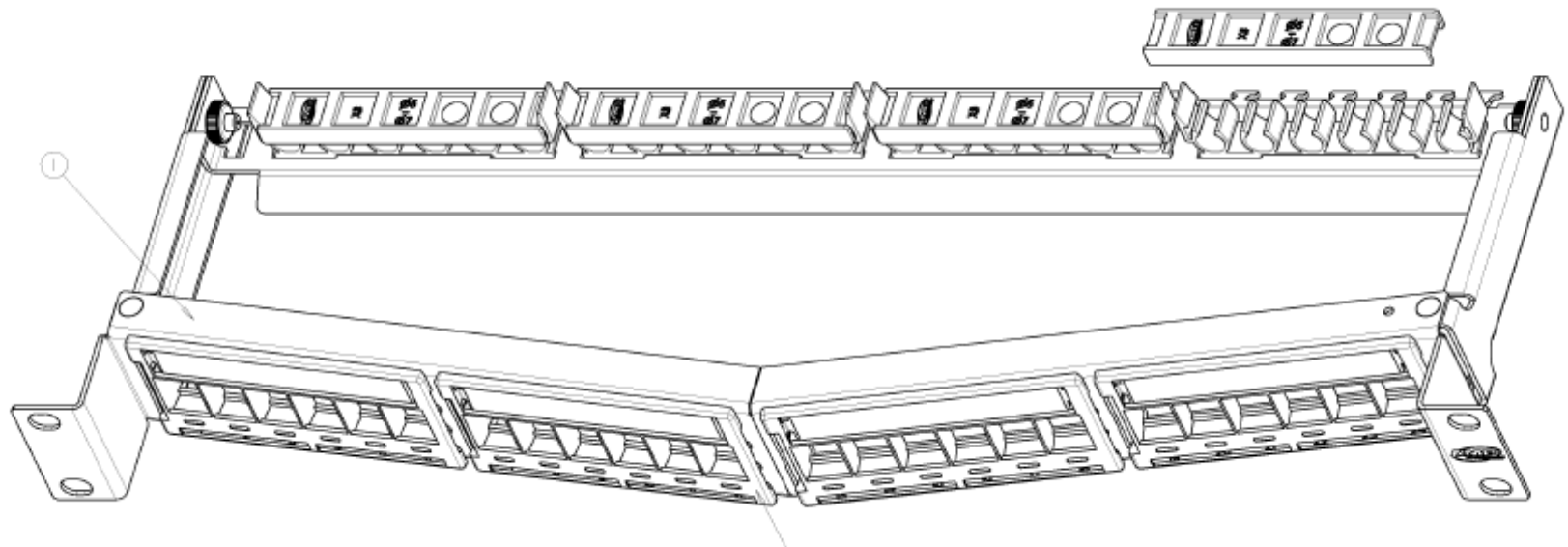
El modelo DXT incluye el organizador vertical.



Description	Part Number
AMP Hi-D modular panel STP	1-1671157-2
AMP Hi-D <sup>xt</sup> modular panel STP	1-1671158-2

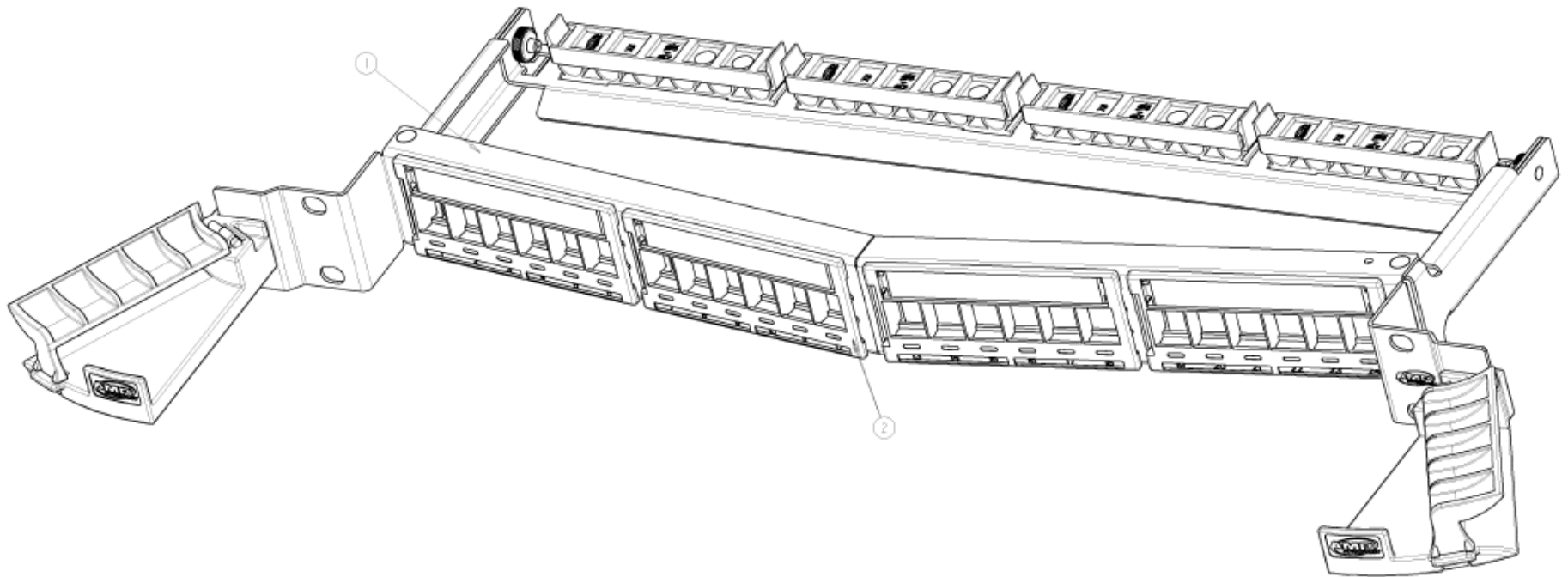
# Panel Angulado Hi-D

---



# Panel Angulado Hi-D<sub>XT</sub>

---



# Organizador Vertical Hi-D

Control de radio de curvatura en los extremos laterales conforme a la norma ISO/IEC 11801:2002

Tapa removible para fácil operación de movimientos, cambios y adiciones.

Soporte “anti-tensión” para eliminar la compresión radial de los cables.

Puede usarse para cables de cobre o fibra óptica.

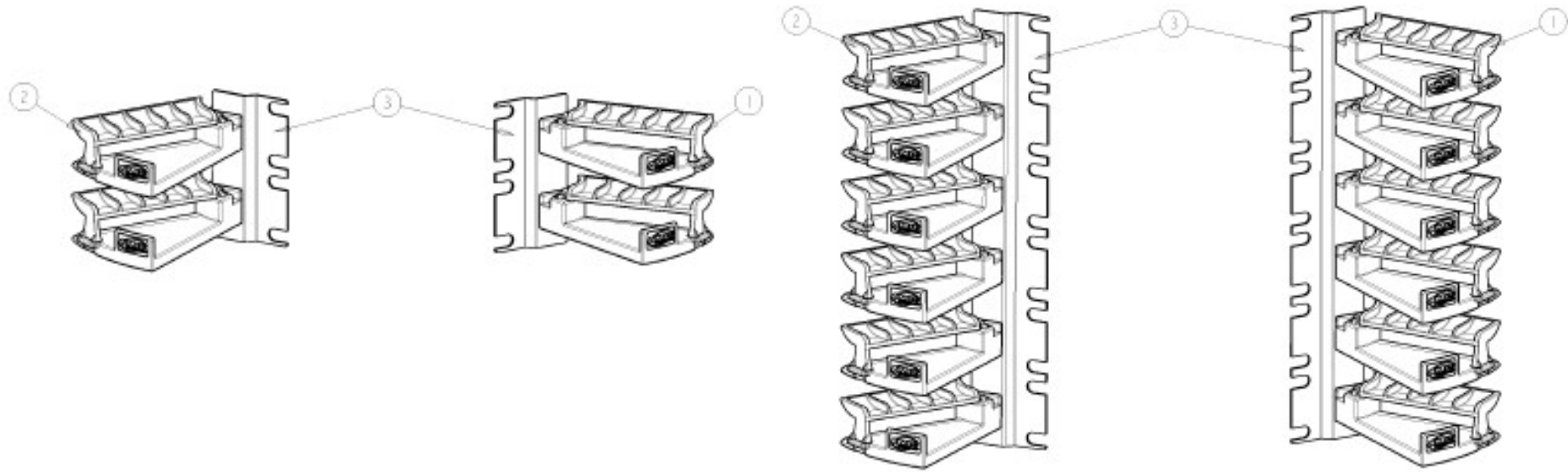
Para montaje en gabinete únicamente.

Description	Part Number
AMP Hi-D 1 U cable managers	0-1671132-1
AMP Hi-D 2 U cable managers	0-1671132-2
AMP Hi-D 6 U cable managers	0-1671132-6
AMP Hi-D 15 U cable managers	1-1671132-5
AMP Hi-D cable manager clip	0-1671184-1



# Organizador Vertical Hi-D

---



# Ducto de Paso Interno Hi-D

---

Permite el paso de cables entre extremos laterales, parte frontal a trasera, e intra-gabinete.

Tapa abisagrada para facilitar el acceso y operación de movimientos, cambios y adiciones.

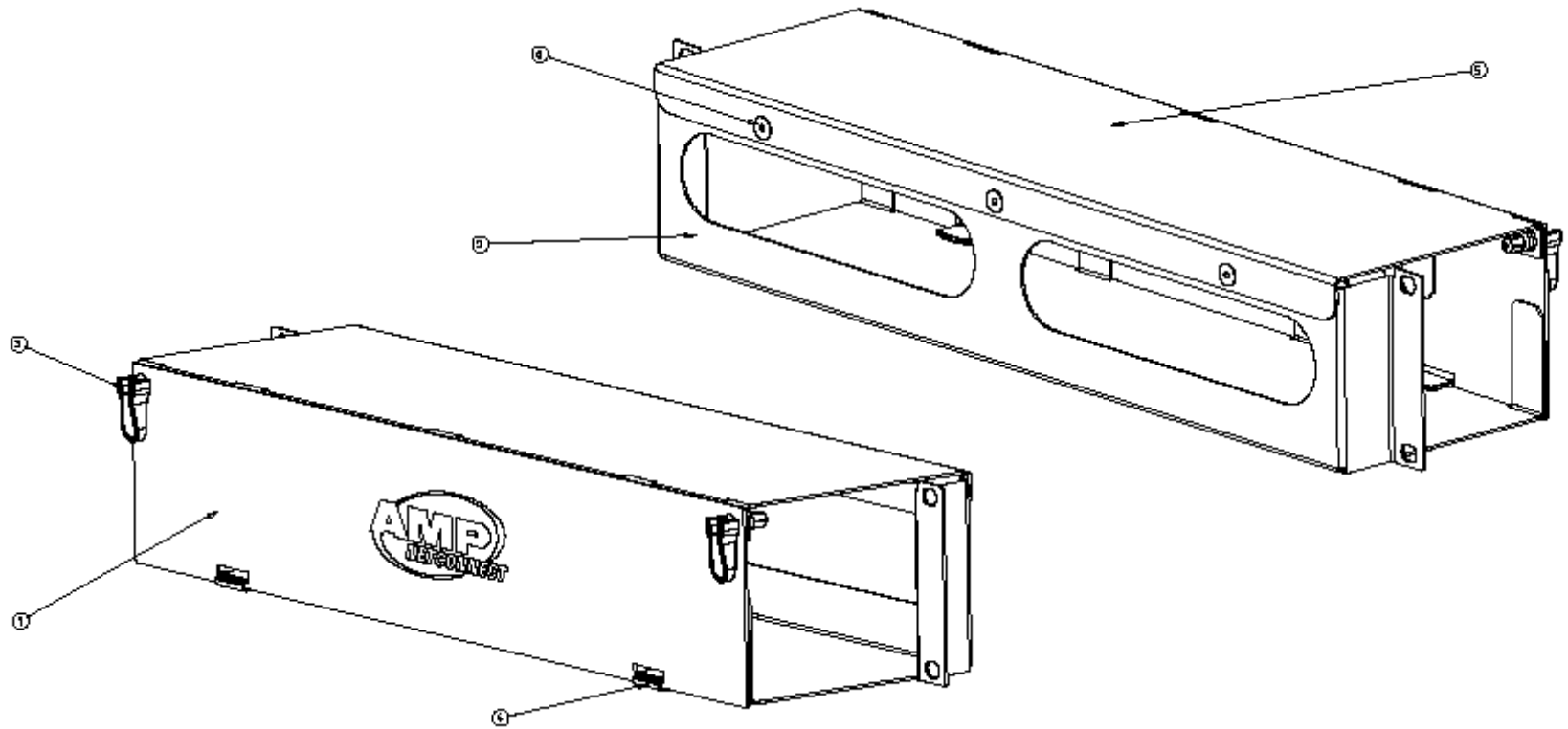
Para montaje en rack o gabinete.



Description	Part Number
AMP Hi-D 2 U pass through duct	1-1671080-2

# Ducto de Paso Interno Hi-D

---



## Passive racks only



1536 Ports in each rack

# AMP Hi-D Cabinet System

---

El Sistema **AMP Hi-D para Gabinete** aborda el reto de aprovechar el total del área disponible, dividiendo el espacio en módulos. Cada módulo consiste en:

**6 Paneles Angulados 1U**

**2 Organizadores Verticales Hi-D de 6U (izq. +der.)**

**1 Ducto de Paso Interno 2U**

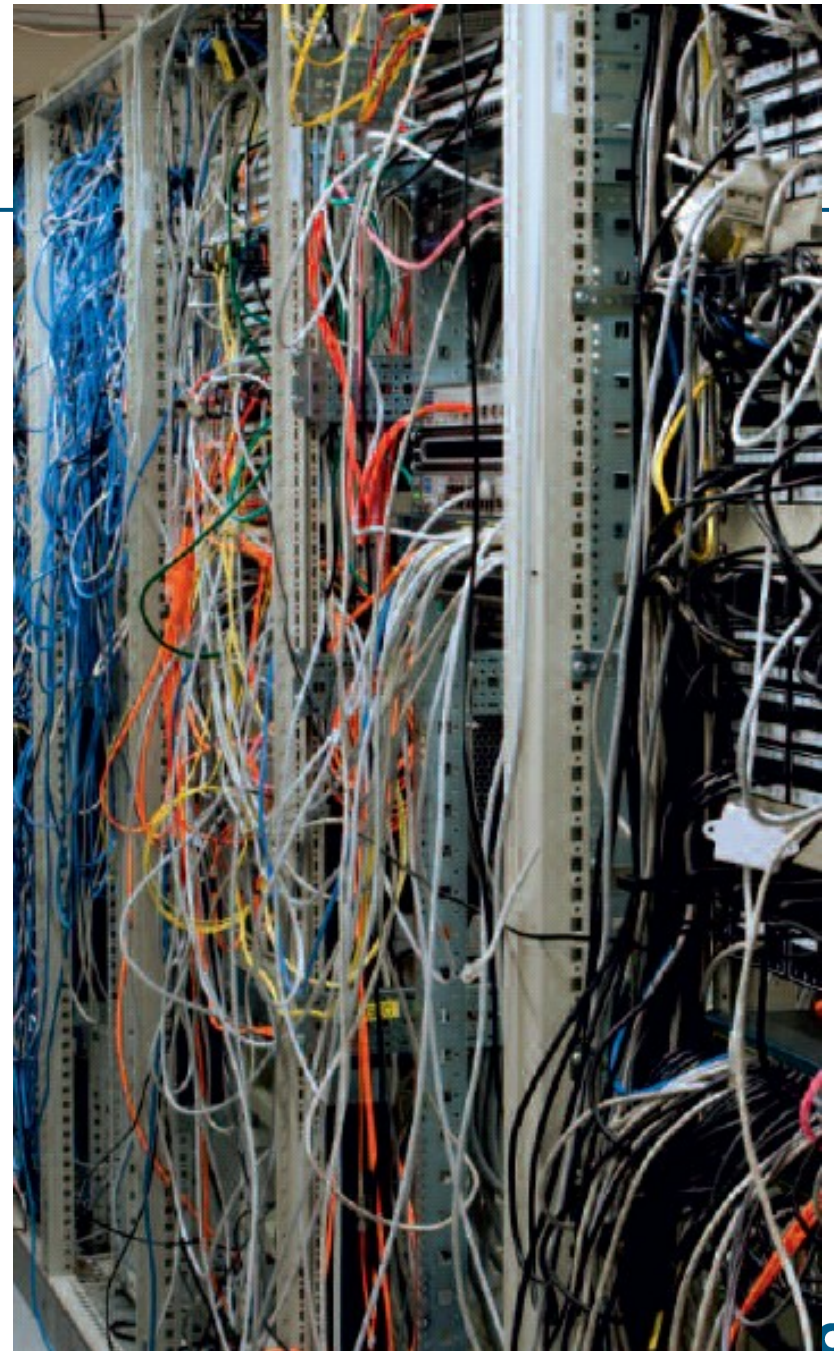
Cada uno de los componentes mencionados es vital para crear esta configuración e incrementar la densidad de puertos por gabinete con una adecuada administración de cableado.

El diseño patentado de los organizadores verticales Hi-D tiene la característica de controlar el radio de curvatura de los cables en las salidas laterales, lo cual asegura una correcta geometría en la trayectoria desde la parte frontal hasta el extremo lateral del gabinete.



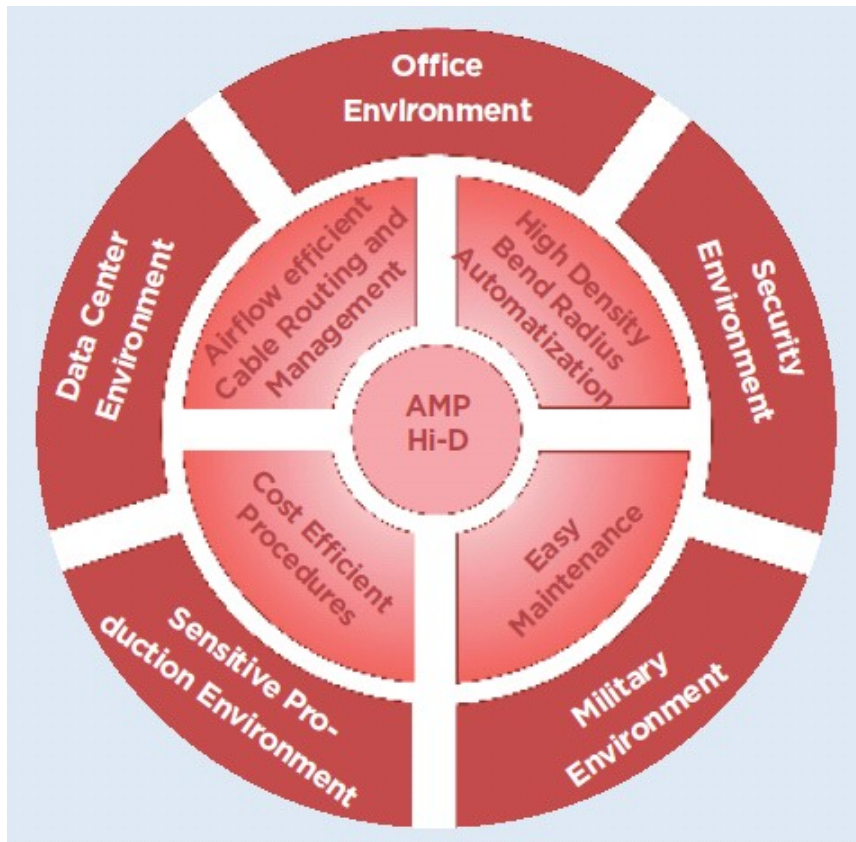
# AMP Hi-D Cabinet System





# Beneficios AMP Hi-D

En consonancia con el objetivo de un centro de datos, de proporcionar un mayor rendimiento en menos espacio, manteniendo un nivel de consumo de energía reducido, hemos desarrollado una solución que abarca diferentes productos con características diseñadas para este tipo de entorno, garantizando un excelente desempeño de alta densidad, migración transparente y flexibilidad para el usuario, brindando las siguientes ventajas:

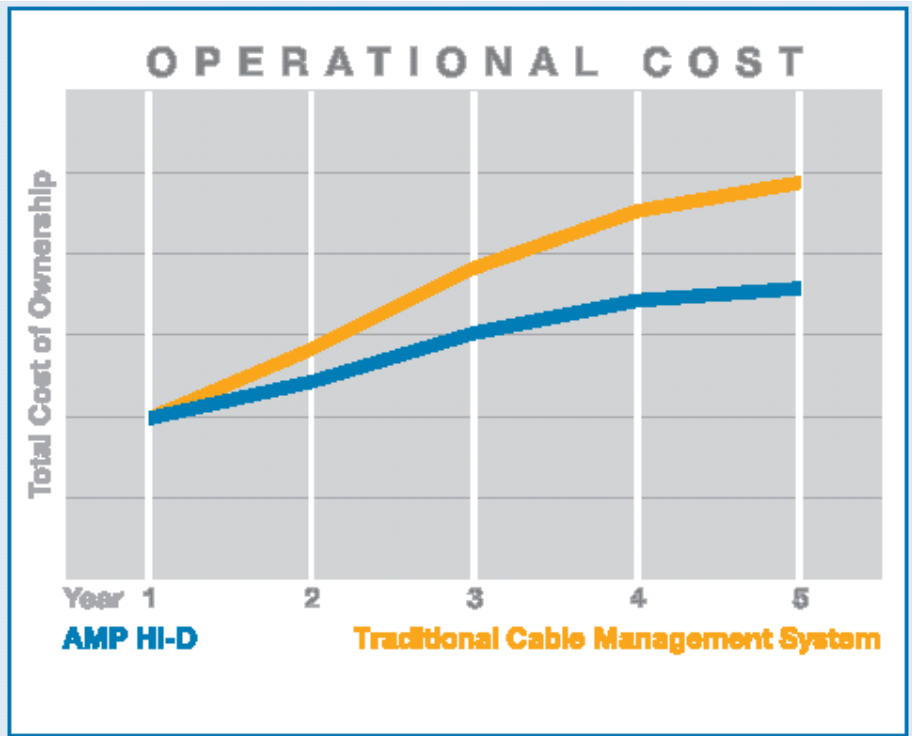


- Incrementa la densidad de puertos (35%).
- Mejor flujo de aire en racks y piso falso.
- Menor consumo de energía.
- Eficiente distribución de pasillos fríos y calientes.
- Reducción de espacio = Reducción de costos.
- Cumplimiento con programas verdes (Green).
- Sistema compatible y reusable con gabinetes estándar de 800 X 800.



Traditional concept  
= 528 ports

AMP Hi-D concept  
= 864 ports



Un elemento clave es el enfoque en minimizar el tiempo que se emplea para generar movimientos, cambios y adiciones.

#### ONE – Overall Network Efficiency

El Sistema **AMP Hi-D** presenta un mejor retorno de inversión que otras soluciones similares.

# Preguntas... (¿-?)

...Gracias!

Para ver un video del **Sistema AMP Hi-D** visita nuestra página;

[http://www.ampnetconnect.eu/web/EMEA/Home/Solutions\\_Services/Data\\_Center/AMP\\_Hi-D/](http://www.ampnetconnect.eu/web/EMEA/Home/Solutions_Services/Data_Center/AMP_Hi-D/)

