



Nueva Solución Σ -Link

Próxima generación de Alta Velocidad – Sistema terminado y probado en fábrica



++Video++

Tendencias del mercado:

- No mucho tiempo para cableado en Centros de Datos
- Requerimientos de 1Gbs y 10 Gbs en cobre
- Fase muy temprana para 40 gbs
- Sistema confiable y probado en fábrica para Centros de Datos

Se requiere Alta Velocidad en Sistemas de Cableado de Cobre Pre-terminados

AMP Σ -Link Classic **Por qué ?**

- **AMP Σ -Link Classic** es una solución de cableado pre-terminada, rápida y fácil de instalar para aplicaciones de alta eficiencia.
- El desempeño está garantizado debido al 100% de todas las pruebas en fábrica de la solución **AMP Σ -Link Classic**.
- Esto da lugar a costos de instalación significativamente más bajos y por lo tanto, menor costo total de propiedad. **AMP Σ -Link Classic** está construido por “componentes clásicos”

AMP Σ -Link Classic **Por qué ?**

- El tiempo de instalación es significativamente menor que las terminaciones tradicionales en campo.
- Cuenta con un Plastic Optical Fiber (POF) el cual una vez que esté instalado, permitirá su mejor identificación.
- Presentación estética.

AMP Σ -Link Classic

Key Features

- **Pre-terminada:**
- **Pruebas del 100% en Fábrica:**
- **Detección Integrada/rastreador:**
- **Elección de los niveles de desempeño:**
- **Elección de la configuración de terminación:**

AMP Σ -Link Classic

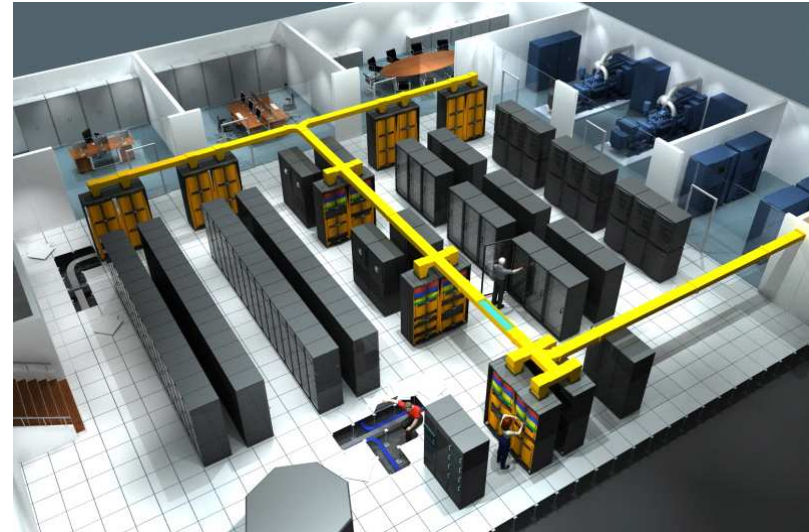
Key Features

- Elección de Longitudes:
- Elección del tipo de Panel de Parcheo:
- Operación Sencilla:
- Rastreo:
- Identificación:

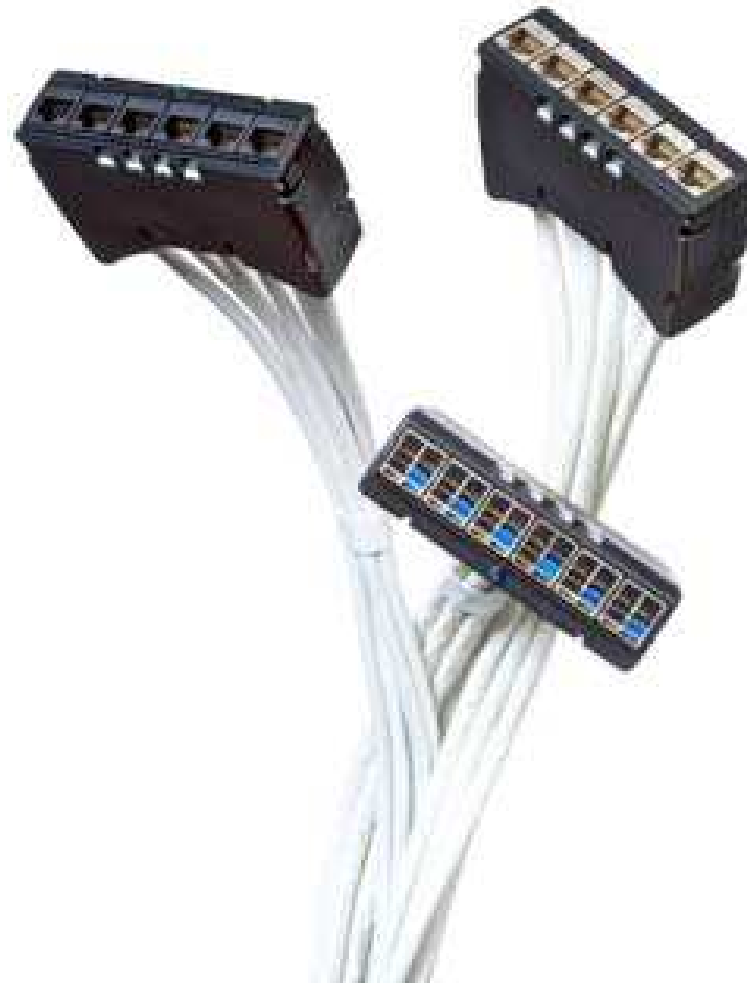
Σ-Link Classic

Área de aplicación

- ¿ En dónde puede ser utilizada esta Solución?
 - Centros de Datos
 - Redes de Oficinas Empresariales
- ¿ En dónde se requieren instalaciones rápidas y de alto desempeño ?



Pre-terminated AMP NETCONNECT Σ-Link System



AMP NETCONNECT Σ-Link

- El sistema puede ser utilizado en CENTROS DE DATOS para el cableado de equipos o para la conexión de cableado de distribuidores o cross conexiones hacia los servidores.
- Para CENTROS DE DATOS mas pequeños incluso hacia el servidor con el upgrade a 40 Gbs.
- The system can be used in Data Centers for equipment cabling such as from server to cabling distributors or cross connects. For smaller Data Centers even as a server to switch cabling solution with the upgrade patch to 40 Gb/s.
- Otra aplicación es para aplicaciones en oficinas abiertas donde son necesarios multiples puntos de distribución en techo o en piso elevado.

Funciones del Sistema

Solución de Alta Eficiencia pre-terminada en Fábrica

- 24 conexiones por cada unidad de rack, enlaces cada 6 puertos.
 - Longitudes de 2 a 90 metros.
- **100% probados en fábrica**
 - Integrados con Plastic Optical Fiber (POF) en versión de cassette-a-cassette para detectar y rastrear la terminación final.



AMP Σ -Link Classic Cable Assemblies, Class FA

- **Datos del Producto**

- Paquete de 6 x 4 pares, Cable Cat. 7A S/FTP (conforme a IEC 61156-7), Vaina LSFRZH
- Jacks AMP-TWIST 7AS SL



AMP Σ-Link Classic Cable Assemblies Class EA

Datos del Producto

Paquete de 6 x 4 pares, Cable Cat. 7 S/FTP, Vaina de LSFRZH

- Jacks AMP-TWIST 6S SL



AMP Σ-Link Classic Cable Assemblies, Class E

Datos del Producto

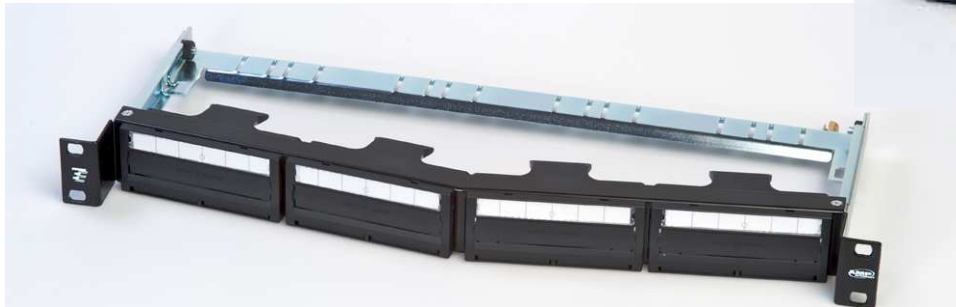
Paquete de 6 x 4 pares, Cable Cat. 6 U/UTP, Vaina LSZH
– Jacks Cat. 6 RJ-45 SL



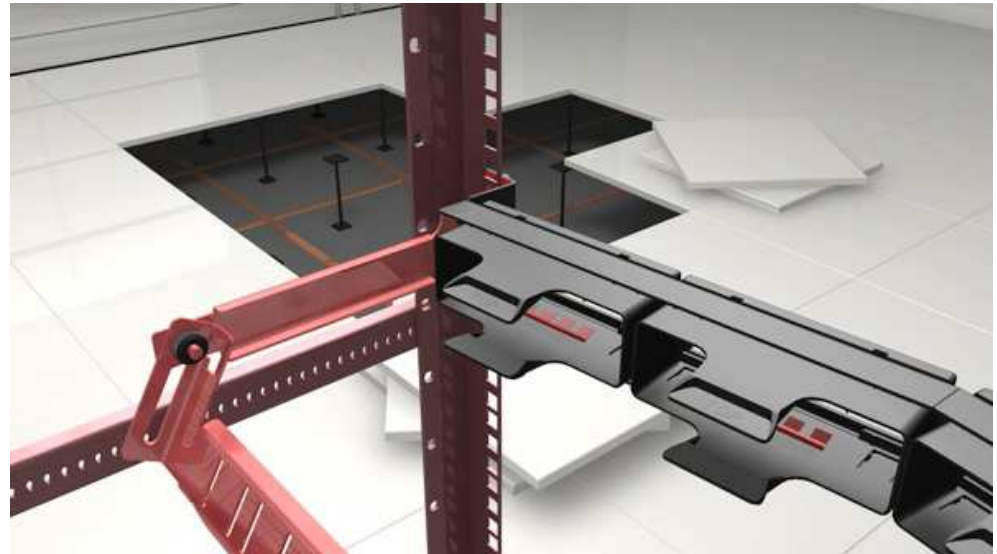
AMP Σ-Link Classic Patch Panel

- **Datos del Producto**

- 19" 1 UR Panel vacío modular para ser equipado con Cassettes Σ-Link Classic Cassettes
- Disponibles en Paneles Angulados y Extendidos



En resumen Σ -Link Classic



Ventajas de la Solución Σ -Link Classic

- **Económica**
 - Tiempo de implementación
 - Mantenimiento
 - Caídas de red / Solución de problemas
 - Operaciones Seguras y Sencillas
 - Re utilizable



Ventajas de la Solución Σ -Link Classic

- **Técnicamente**

- **Soporta todas las clases de desempeño, tanto actuales como las de próxima generación**
- **Proporciona paquetes automáticos de productos**
- **Para 1Gb/s, 10 Gb/s y con capacidad para 40 Gb/s con el sistema Class F_A system**
- **Capacidad de conexiones cortas abajo de 2m, no se necesitan 15 m**

Σ-Link Classic



**Siguiente Generación de Alta Velocidad en
Sistemas Terminados en Fábrica**