

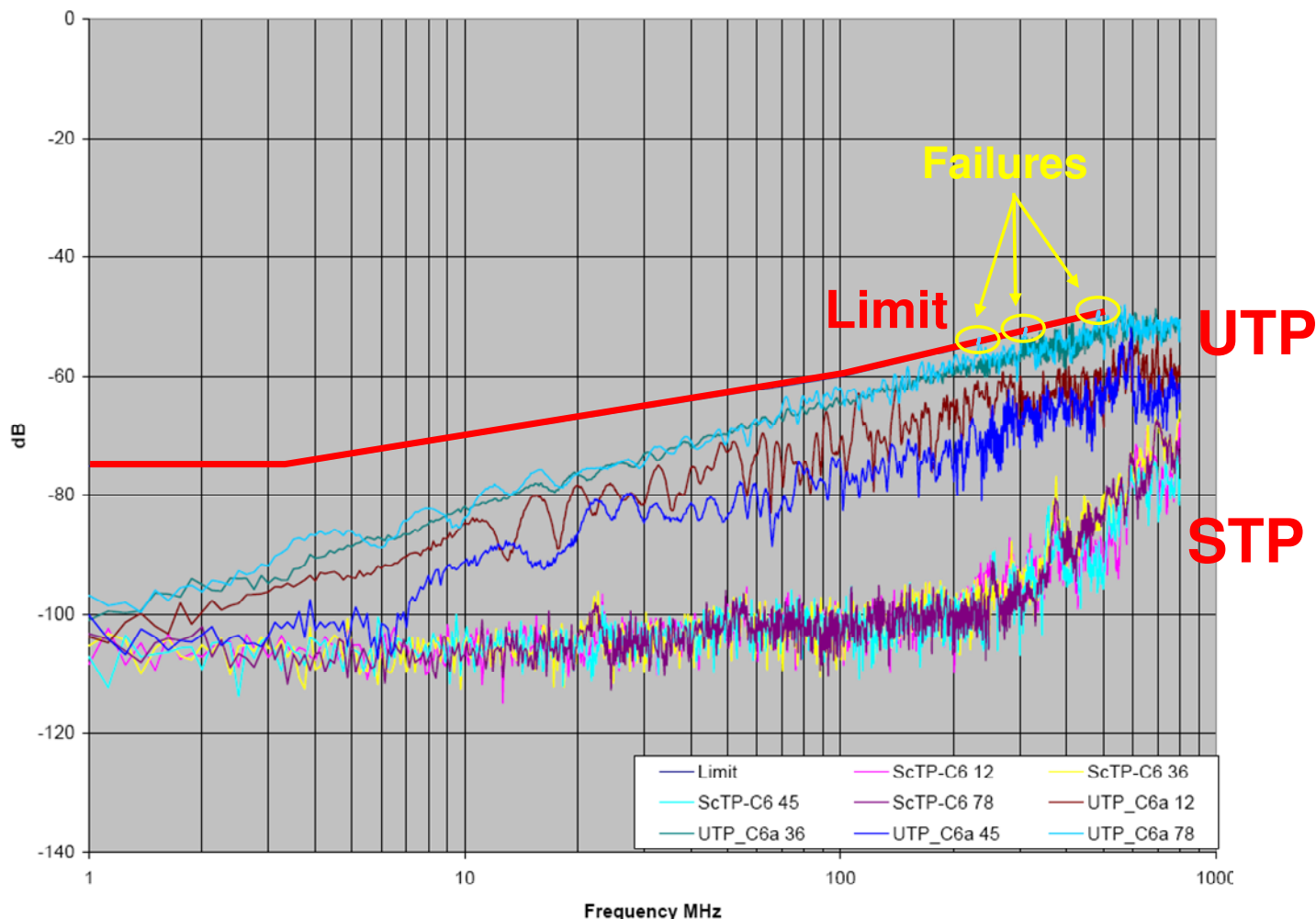
¿CONOCE UD LOS SISTEMAS BLINDADOS AMP NETCONNECT?

Sistema AMP NETCONNECT CAT 6A XG

Tyco Electronics es el fabricante de componentes electrónicos pasivos más grande del mundo. Tenemos más de 30 años de experiencia en soluciones blindadas con ingeniería en USA y Europa, evolucionando desde los sistemas coaxiales IBM 3270 hasta los actuales S/FTP Clase F_A. Desarrollamos los productos ! – Inventores del “Vampire” Tap y del Thinnet Tap; Co-inventores del DEC Connect y del IBM Data Connector.

Nuestros sistemas blindados son los más sencillos y rápidos de instalar del mercado. Utilice el Jack AMP-TWIST y la Herramienta SL para obtener terminaciones confiables, precisas y de mejor calidad. Tenemos además un amplio portafolio de cables blindados y patch cord tipo S/FTP, F/FTP y F/UTP, y paneles para conexión sencilla a tierra.

Las aplicaciones 10GbE son críticas y requieren una infraestructura de telecomunicaciones confiable. Comparado con el Sistema UTP, las soluciones blindadas presentan una Capacidad de Shannon mayor (10Gbps superior), un mejor desempeño frente al ANEXT (+20dB en todas las frecuencias), y una superior inmunidad al ruido EMI/RFI; además, tiene mayor densidad (al tener menor diámetro) y mejor desempeño que las soluciones UTP. Adicionalmente la IEEE muestra que los sistemas de mayor rendimiento (Cat7/ClaseF – Estándar ISO/IEC 11801:2002) son no sólo una opción estándar disponible, sino una mejor alternativa para el transporte de 10GbE.



¿CONOCE UD LOS SISTEMAS BLINDADOS AMP NETCONNECT?

Sistema AMP NETCONNECT ACO PLUS

¡Mucho más que 10GbE sobre Cobre!

Este es el más moderno y flexible sistema de cableado del mercado con aplicaciones de chaqueta compartida. La diferencia más sorprendente del sistema radica en que la interfaz de conexión es intercambiable. Los estándares ISO 11801/EN 50173 permiten cambiar de aplicación reemplazando el módulo de conexión externo (inserto); manteniendo conectado el cable entre outlet y el panel. Tenemos disponible una amplia gama de insertos para un gran número de aplicaciones distintas, logrando un rendimiento ISO Clase D, E/E_A, F/F_A y "G". El Sistema excede los límites propuestos para la nueva Categoría 7_A / Clase F_A (1000MHz), ya que nuestro conector de borde ha sido comprobado hasta 2000MHz.

AMP Communications Outlet (ACO)

- Inicialmente fue desarrollado para soportar la convergencia desde coaxial, twin axial e IBM Data Connector hacia RJ45.
- Más de 200 diferentes insertos creados hasta el momento.
- Más de 10 millones de insertos vendidos en el mundo.
- Record de permanencia en el mercado: creamos el concepto en 1987.
- Es el sistema que ha demostrado tener el mayor ancho de banda.
- Soporta aplicaciones de gran capacidad como 10GBASE-T, CATV y más.
- Flexibilidad y versatilidad absoluta para ser adaptado a las necesidades del usuario.
- Sistema Costo-Efectivo al requerir menos cables y menor espacio en canalizaciones.
- Premio Channel Awards 2007.



¿CONOCE UD LOS SISTEMAS BLINDADOS AMP NETCONNECT?

Conector Categoría 7_A de Rápida Terminación

El conector **AMP NETCONNECT AMP-TWIST-7_AS** es la evolución técnica de la exitosa tecnología AMP-TWIST desarrollada en el 2004 por Tyco Electronics. Esta tecnología combina la facilidad en la instalación con un diseño compacto que provee alta densidad.

El conector **AMP NETCONNECT AMP-TWIST-7_AS** ha sido diseñado para ofrecer un rendimiento muy superior al límite impuesto por la futura Categoría 7_A. Con un excelente desempeño EMC (blindaje) y un diseño de avanzada, obtiene resultados hasta 1.500MHz en todos sus pares. Con este ancho de banda se cierra la brecha entre el desempeño del conector y los cables PiMF (S/STP) de muy alto rendimiento, resultando en un sistema con una frecuencia de operación que es el doble (2GHz) que la de futura Categoría 7_A. La combinación Plug/Jack permite que diferentes servicios puedan coexistir en el mismo cable utilizando patch cord de 4-pares (Datos), 2-pares (Video) ó 1-par (Voz). Este mayor desempeño le asegura una vida útil más extensa y un mejor retorno de la inversión.

Jack AMP-TWIST-7AS con tapa cubre polvo
PN 0-1711441-1



Jack AMP-TWIST-7AS sin tapa cubre polvo
PN 0-1711437-1



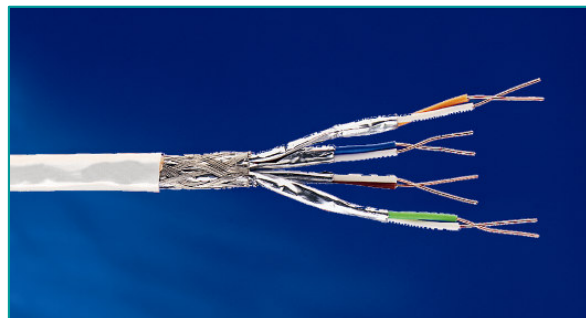
Características

- Rendimiento multimedia para CATV, TriplePlay & Distribución de Video
- Rápida terminación (2 min.) utilizando la tecnología AWC patentada de Tyco
- Cumple con Clase F_A / Categoría 7_A, según ISO/IEC 11801, Adenda 1.1
- Excede todos los requisitos de rendimiento de ICT y BCT-C de estándar ISO/IEC 15018
- Conector de 4 recámaras, completamente compatible con IEC 61076-3-104 Ed.2, 1.000 MHz
- Rendimiento del conector comprobado hasta 1.500 MHz
- Rendimiento del Canal comprobado hasta 2 GHz
- Ethernet 10.000Mbps (10GBASE-T) garantizado hasta 100m

CARACTERISTICAS DE LOS PRODUCTOS

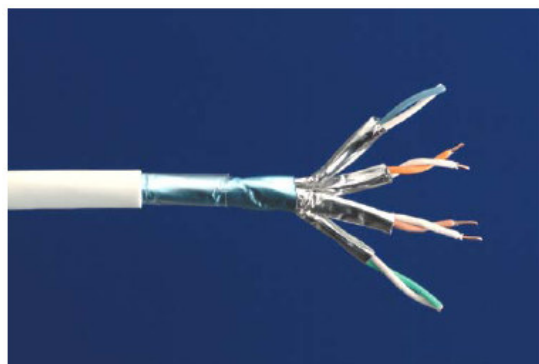
Cable S/FTP 1200 MHz Cat 7

- PN X-1499101-X
- Diámetro 8.1mm
- Diseño propuesto para ISO Categoría 7_A
- Aplicaciones Multimedia y CATV
- Blindaje (foil) por par y malla (braid) sobre los 4 pares
- Conductor sólido calibre 22 AWG
- Carrete de 1000m
- Cubierta IEC tipo FR LSZH



Cable F/FTP 600 MHz Cat 7

- PN X-1711163-X
- Diámetro 7.0mm
- Diseño compacto para ISO Categoría 7
- Blindaje (foil) por par y sobre todos los 4 pares
- Conductor sólido calibre 23 AWG
- Carrete de 500m
- Cubierta IEC tipo LSZH

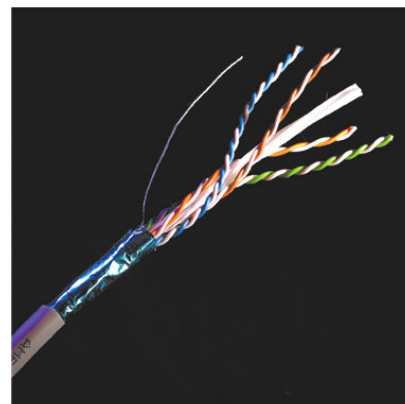


Cable F/UTP Categoría 6A

- PN X-1499389-X
- Diámetro 7.6mm
- Excede el performance Cat 6_A/ClaseE_A
- Blindaje (foil) sobre todos los 4 pares
- Separador interno cross-filler
- Conductor sólido calibre 23 AWG
- Carrete de 1000ft
- Cubierta UL/NEC tipo CMR

Cable F/UTP Categoría 6A

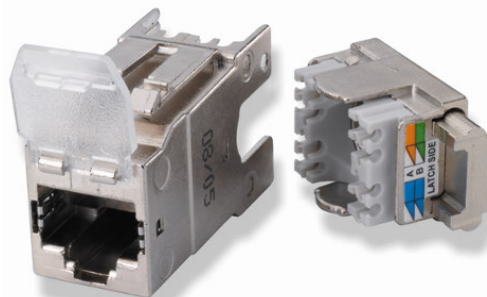
- PN X-1859218-X
- Diámetro 7.2mm
- Excede el performance Cat 6_A/ClaseE_A
- Blindaje (foil) sobre todos los 4 pares
- Separador interno cross-filler
- Conductor sólido calibre 23 AWG
- Carrete de 1000ft
- Cubierta IEC tipo LSZH



CARACTERISTICAS DE LOS PRODUCTOS

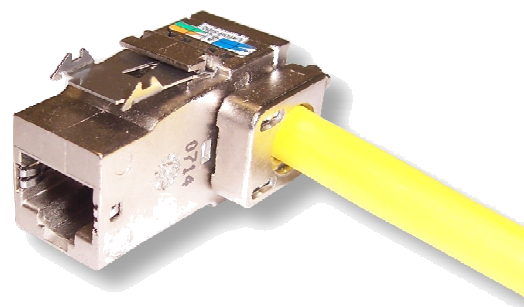
Jack Serie SL AMP-TWIST-6S (180°)

- PN 1711160-1 con tapa cubre polvo
- PN 1711342-1 *sin* tapa cubre polvo (*Panel*)
- Performance Cat 6A/Clase FA
- Diseño robusto en metal moldeado
- Tiempo de conexión en menos de 90s
- Sistema de fijación blindada patentado, y con liberador de tensión integrado
- Alambrado universal (T568A/T568B)



Jack Serie SL AMP-TWIST-6S (90°)

- PN 1711295-1 con tapa cubre polvo
- PN 1711343-1 *sin* tapa cubre polvo
- Performance Cat 6A/Clase FA
- Diseño robusto en metal moldeado
- Tiempo de conexión en menos de 90s
- Sistema de fijación blindada patentado, y con liberador de tensión integrado
- Alambrado universal (T568A/T568B)
- *Uso en el WA cuando el espacio es reducido*



Patch Cord PiMF 600

- PN X-171107Y-X
- 7 Colores
- Fabricado con cable Categoría 7
- Performance de 600MHz con construcción S/FTP
- 4 pares flexibles 26/7 AWG
- Plug EMT patentado
- Cubierta IEC tipo LSZH
- Bota de protección
- Alambrado universal (T568A/T568B)



Patch Cord F/FTP Categoría 6A

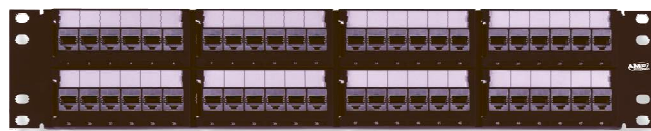
- PN X-149982Y-X
- 9 Colores
- Fabricado con cable F/UTP Categoría 6
- 4 pares flexibles 26 AWG
- Plug EMT patentado
- Cubierta UL/NEC tipo CMR
- Bota de protección
- Alambrado universal (T568A/T568B)

CARACTERISTICAS DE LOS PRODUCTOS



Panel AMP-TWIST Cat 6A XG

- Incluye los Jacks AMP-TWIST-6AS
- Diseño Plano y Angulado PN (24 / 48p):
 - Plano: 1933319-2 / 1933320-2
 - Angulado: 1933321-2 / 1933322-2
- Sistema de aterrizamiento integrado
- Panel Completo: Identificador de puertos, iconos y etiquetas



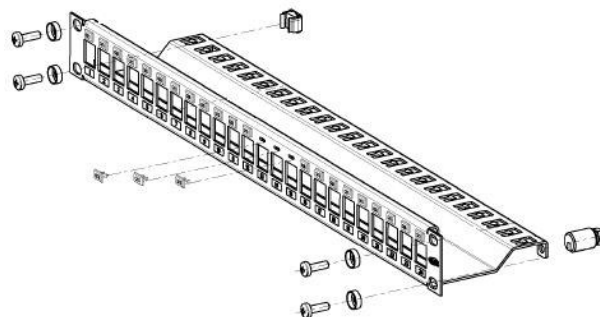
SL Series Shielded Multimedia Panels

- PN 1711278-2
- Acepta hasta 24 Jacks Serie SL
- Soporte posterior de cables con conector de tierra
- Preparado para AMPTRAC upgrade
- Identificador de puertos



SL Series Shielded Multimedia Panels

- PN 336526-1
- Acepta hasta 24 Jacks Serie SL
- Soporte posterior de cables con conector de tierra VDE 0100
- Identificador de puertos e iconos



Los Sistemas AMP NETCONNECT están respaldados por la Garantía de Fábrica de Tyco Electronics, cubriendo rendimiento, componentes y aplicaciones, por 25 años.

